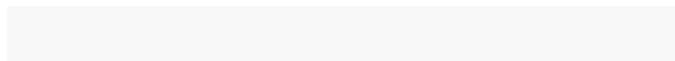




1092, .” ” 3, .: 92 20922; : 987 96 93



” ”

4

”

” - BG0000139

.

2012 .

- 47
- 81
- 9
- 22
- 50

SPEC3.

SPEC2

SPEC1

189 :
(1985 .);
(SPEC) Bird Life International, 2004;

63

2

56

1

79/409

- 7

:

” ” ” ” , 1968 . , ” ” ” 1982 . ”

1997 .

Bird Life International

:

. 37

.38

3

3

:

1.

2.

3.

4.

5.

6. (. - , . 94 2007 .)

7.

* . 1, . 1, 2, 6 7

. 40, _____,

3

1. _____,

2. (. - , . 94 2007 .)

* . 1

3 4, . 45 _____,

. 46. . 45 :

- 1.
- 2.
- 3.
- 4.
- 5.

1. _____ | _____ [92/43/EEC](#)

- 6210 *- (*)
- 9150 -
- 9170 -
- 9180 *- **TILIO-ACERION**
- 91 *-

- 91 0 - -
- 91S0*-

2.

92/43/

1352*
1355 -
1307 -
1321 -
1304 -
1335 -
2635 -

/CANIS LUPUS/
/LUTRA LUTRA/
/MYPTIS BLYTHII/
/MYOTIS EMARGINATUS/
/RHINOLOPHUS FERRUMEQUINUM/
/SPERMOPHILUS CITELLUS/
/VORMELA PEREGUSNA/

*

92/43/



1352* LUPUS/ /CANIS



1355 - /LUTRA LUTRA/



1307 - BLYTHII/ /MYPTIS



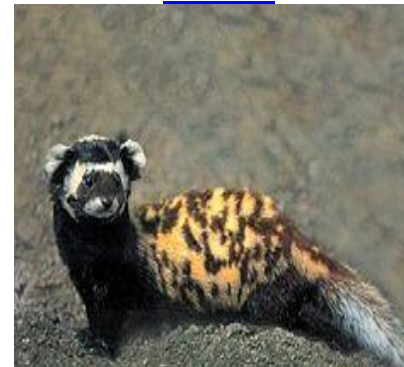
1321 - /MYOTIS EMARGINATUS/



1304 - /RHINOLOPHUS FERRUMEQUINUM/



1335 - /SPERMOPHILUS CITELLUS/



2635 - /VORMELA PEREGUSNA/

3.

1193 -
1279 -
1220 -
1219 -
1217 -
1171 -

/BOMBINA VARIEGATE/
/ELAPHE QUATUORLINEATA/
/EMYS ORBICULARIS/
/TESTUDO GRAECA/
/TESTUDO HERMANNI/
/TRITURUS KARELINII/



1193 -
/BOMBINA VARIEGATE/



1279 -
/ELAPHE
QUATUORLINEATA/



1220 -
/EMYS ORBICULARIS/



1219 -
/TESTUDO GRAECA/



1217 -
/TESTUDO HERMANNI/



1171 -
/TRITURUS KARELINII/

4.

1138 -
1137 -
1149 -
1134 -

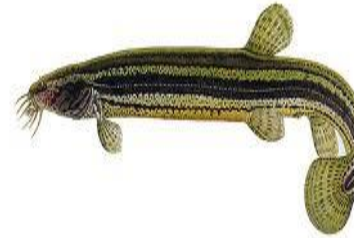
() /BARBUS MERIDIONALIS/
/ BARBUS PLEBEJUS/
/COBITIS TAENIA/
/RHODEUS SERICEUS AMARUS/



1138 - ()
/BARBUS MERIDIONALIS/



1137 -
/ BARBUS PLEBEJUS/



1149 -
/COBITIS TAENIA/



1134 -
/RHODEUS SERICEUS AMARUS/

5.

92/43/

4053 -
4045 -
1088 -
1083 -
1089 -
1087 -

/PARACALOPTENUS CALOPTENOIDES/
/COENAGRION OMATUM/
/CERAMBYX CERBO/
/LUCANUS CERVUS/
/MORIMUS FUNEREUS/
/ROSALIA ALPINA/



4053 -
/PARACALOPTENUS
CALOPTENOIDES/



4045 -
/COENAGRION
ORNATUM/



1088 -
/CERAMBYX
CERBO/



1083 -
/LUCANUS CERVUS/



1089 - /MORIMUS FUNEREUS/



1087 - /ROSALIA ALPINA/

6.

:

- /BUFO VIRIDIS/
- /HYLA ARBOREA/
- /RANA DALMATINA/
- /SALMO TRUTTA FARIO/
- /LEUCISCUS CEPHALUS/
- PERISOMAE NACAECIGENA
- HELIX LUCORUM
- VIVIPARUS ACEROSUS
- LITHOBIUS BERONI
- FAGOTIA ESPERI
- HELIX POMATIA
- ORYCTES NASICORNIS
- CARABUS GIGAS
- /CALOSOMA SYCOPHANTA/
- /CALOSOMA INQUISITOR/
- PSEUDANODONTA COMPLANATA/
- SCUTIGERELLA PALMONII
- SEGMENTINA NITIDA
- VALLONIA ENNIENSIS
- CARABUS INTRICATUS
- /CANIS AUREUS/
- /DRYOMYS NITEDULA/
- /EPTESICUS SEROTINUS/
- /FELIS SILVESTRIS/
- / / /GLIS GLIS/
- /NYCTALUS LEISLERI/
- /HYPUSUGO SAVII/
- /MARTES MARTES/

/MELES MELES/
 /MYOTIS DAUBENTONII/
 / NYCTALUS NOCTULA/
 /FRITILLARIA PONTICA/
 /VIPERA AMMODYTES/
 /PODARCIS TAURICA/
 /PODARCIS MURALIS/
 /LACERTA VIRIDIS/
 /CORONELLA AUSTRIACA/
 /ABLEPHARUS KITAIBELII/
 /ELAPHE LONGISSIMA/
 /NATRIX TESSELLATA/
 () /COLUBER CASPIUS/
 /PLECOTUS AUSTRIACUS



/BUFO VIRIDIS/



/HYLA ARBOREA/



/RANA DALMATINA/



/SALMO TRUTTA FARIO/



/LEUCISCUS CEPHALUS/



PERISOMAE NACAECIGENA



HELIX LUCORUM



IVIPARUS ACEROSUS



LITHOBIUS BERONI



FAGOTIA ESPERI



HELIX POMATIA



ORYCTES NASICORNIS



CARABUS GIGAS



/CALOSOMA
SYCOPHANTA/



/CALOSOMA
INQUISITOR/



PSEUDANODONTA COMPLANATA



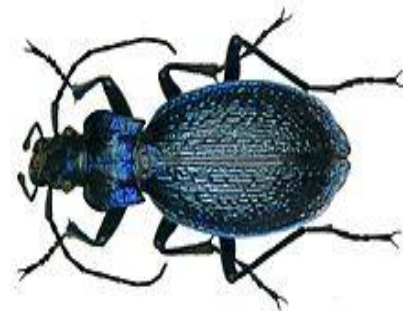
SCUTIGERELLA PALMONII



SEGMENTINA NITIDA



VALLONIA ENNIENSIS



CARABUS INTRICATUS



/CANIS AUREUS/



/DRYOMYS NITEDULA/



/EPTESICUS SEROTINUS



/FELIS SILVESTRIS/



/GLIS GLIS/



/NYCTALUS LEISLERI/



/HYPUGO SAVII/



/MARTES MARTES



/MELES MELES/



/MYOTIS DAUBENTONII/



/NYCTALUS NOCTULA/



/FRITILLARIA PONTICA/



/VIPERA AMMODYTES/



/PODARCIS TAURICA/



/PODARCIS MURALIS/



/LACERTA VIRIDIS/



/CORONELLA AUSTRIACA/



/ABLEPHARUS KITAIBELII/



/ELAPHE LONGISSIMA/



/NATRIX TESSELLATA/



/COLUBER CASPIUS/



/PLECOTUS AUSTRIACUS/