



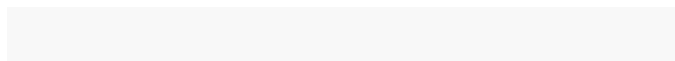
---

1092, .”

” 3,

.: 92 20922;

: 987 96 93



”

”

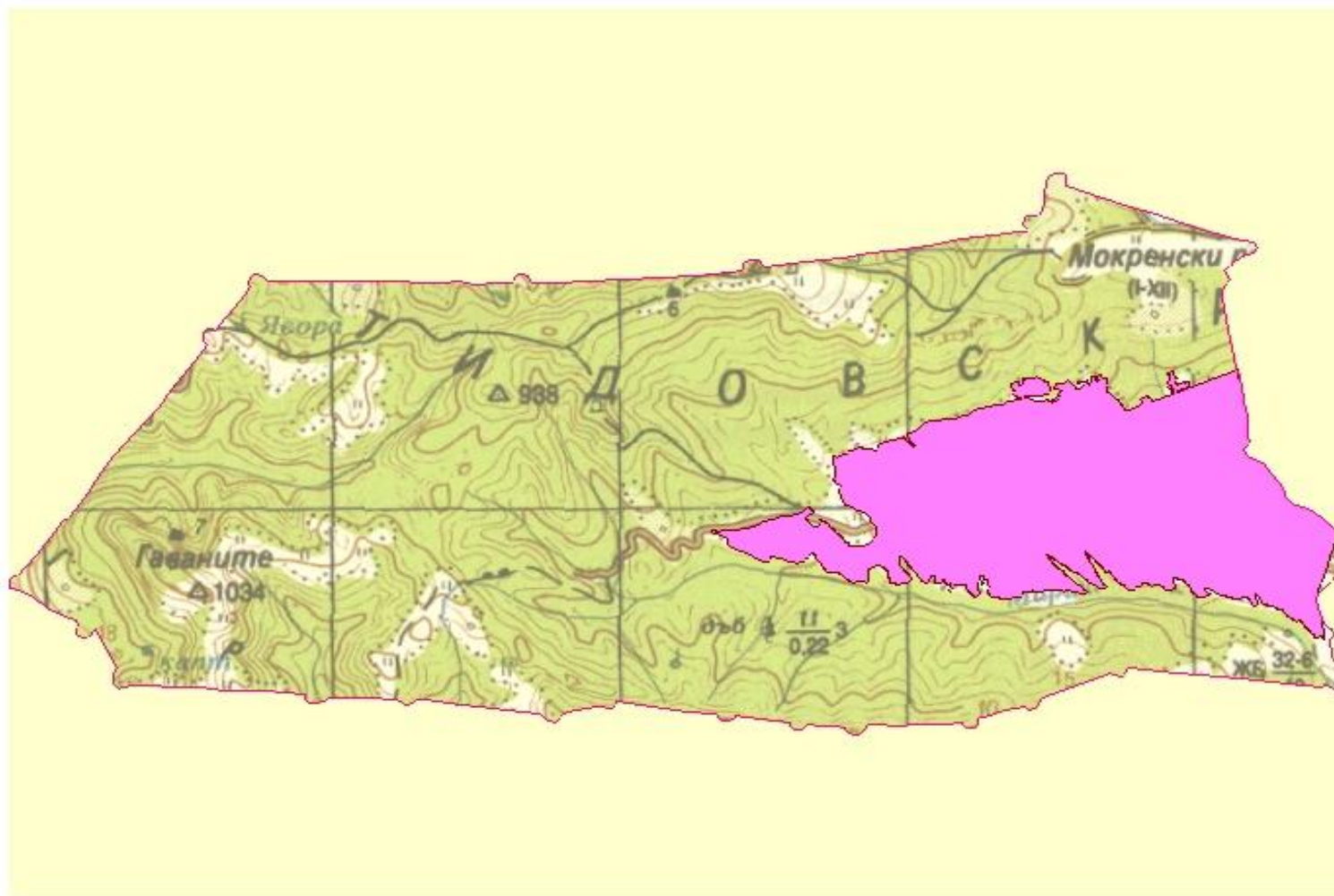
**5**

”

**”- BG0000196**

.

**2012 .**



122 02 2007 .

:



3 4, . 45 \_\_\_\_\_,

- 1. . 46 . 45 :
- 2. ,
- 3. ,
- 4. ,
- 5. ,

-2 ; " :  
 -5 \_\_\_\_\_ 92/43/ 3 ,  
 ;  
 -2 ;  
 -4 ;  
 -2 ;  
 -7 \_\_\_\_\_ 92/43/ .  
 :

1. \_\_\_\_\_ | \_\_\_\_\_ **92/43/EEC**

- 91 - ;
- 91 0 - - - - .  
 \* \_\_\_\_\_ 92/43/

2. \_\_\_\_\_ **79/409:**

A094 - /FALCO VESPERTINUS/  
A022 - /IXOBRYCHUS MINUTUS/  
A021 - /BOTAURUS STELLARIS/  
A027 - /EGRETTA ALBA/  
A119 - /PORZANA PORZANA/  
A121 - /PORZANA PUSILLA/  
A246 - /LULLULA ARBOREA/  
A379 - /EMBERIZA HORTULANA/  
A024 - /ARDEOLA RALLOIDES/  
A242 - /MELANOCORYPHA CALANDRA/  
A229 - /ALCEDO ATTHIS/  
A224 - /CAPRIMULGUS EUROPAEUS/  
A084 - /CIRCUS PYGARGUS/  
A122 - /CREX CREX/  
A026 - /EGRETTA GARZETTA/  
A166 - /TRINGA GLAREOLA/  
A393 - /PHALACROCORAX PYDMEUS/  
A089 - /AQUIA POMARINA/  
A023 - /NYCTICORAX NYCTICORAX/  
A080 - /CIRCAETUS GALLICUS/  
A072 - /PERNIS APIVORUS/  
A082 - /CIRCUS CYANEUS/  
A231 - /CORACIAS GARRULUS/  
A429 - /DENDROCOPOS SYRIACUS/  
A238 - /DENDROCOPOS MEDIUS/  
A081 - /CIRCUS AERUGINOSUS/  
A133 - /BURHINUS OEDICNEMUS/  
A338 - /LANIUS COLLURIO/  
A030 - /CICONIA NIGRA/  
A073 - /MILVUS MIGRANS/  
A307 - /SYLVIA NISORIA/



A031 - /CICONIA  
CICONIA/



A094 - /FALCO VESPERTINUS/



A022 - /IXOBRYCHUS MINUTUS/



A021 - /BOTAURUS STELLARIS/



A027 - /EGRETTA ALBA/



A119 - /PORZANA PORZANA/



A121 - /PORZANA PUSILLA/



A246 - /LULLULA ARBOREA





A379 -  
EMBERIZA HORTULANA/



A224 - /CAPRIMULGUS  
EUROPAEUS/



A166 -  
/ TRINGA  
GLAREOLA/

A024 - /ARDEOLA



A084 - /CIRCUS  
PYGARGUS/



A393 -  
/ PHALACROCORAX PYDMEUS/

A242 - /MELANOCORYPHA CALANDRA/



A122 -  
/ CREX CREX/



A089 -  
/ AQUIA POMARINA/

A229 - /ALCEDO ATTHIS/



A026 -  
/ EGRETTA GARZETTA/



A023 - / NYCTICORAX  
NYCTICORAX





A080 - /CIRCAETUS  
GALLICUS/



A072 - /PERNIS APIVORUS/



A082 - /CIRCUS  
CYANEUS/



A231 - /CORACIAS GARRULUS/



A429 - /DENDROCOPOS  
SYRIACUS/



A238 - /DENDROCOPOS MEDIUS/



A081 - /CIRCUS AERUGINOSUS/



A133 - /BURHINUS  
OEDICNEMUS/





A338 -  
/LANIUS COLLURIO/



A030 - /CICONIA  
NIGRA/



A073 - /MILVUS  
MIGRANS/



A307 -  
/SYLVIA NISORIA/

3.

79/409/EEC:

- A005 - /PODICEPS CRISTATUS/
- A165 - /TRINGA OCHROPUS/
- A017 - /PHALACROCORAX CARBO/
- A218 - /ATHENE NOCTUA/
- A459 - /LARUS CACHINNANS/
- A235 - /PICUS VIRIDIS/
- A053 - /ANAS PLATYRHYNCHOS/
- A123 - /GALLINULA CHLOROPUS/
- A059 - /AYTHYA FERINA/
- A244 - /GALERIDA CRISTATA/
- A118 - /RALLUS AQUATICUS/
- A125 - /FULICA ATRA/
- A055 - /ANAS QUERQUEDULA/
- A145 - /CALIDRIS MINUTA/
- A004 - /TACHYBAPTUS RUFICOLLIS/
- A162 - /TRINGA TOTANUS/
- A086 - /ACCIPITER NISUS/
- A087 - /BUTEO BUTEO/
- A230 - /MEROPS APIASTER/
- A142 - /VANELLUS VANELLUS/
- A247 - /ALAUDA ARVENSIS/
- A136 - /CHARADRIUS DUBIUS/
- A251 - /HIRUNDO RUSTICA/
- A146 - /CALIDRIS TEMMINCKII/
- A028 - /ARDEA CINEREA/
- A153 - /GALLINAGO GALLINAGO/

A096 -  
A214 -

/OTUS SCOPS/  
/FALCO TINNUNCULUS/



A005 - /PODICEPS  
CRISTATUS/



A165 -  
/TRINGA OCHROPUS/



A017 -  
/PHALACROCORAX CARBO/



A218 -  
/ATHENE NOCTUA/



A459 -  
/LARUS  
CACHINNANS/



A235 -  
/PICUS VIRIDIS/



A053 -  
/ANAS PLATYRHYNCHOS/



A123 -  
/GALLINULA CHLOROPUS/





A059 - /AYTHYA FERINA/



A244 - /GALERIDA CRISTATA/



A118 - /RALLUS AQUATICUS/



A125 - /FULICA ATRA/



A055 - /ANAS QUERQUEDULA/



A145 - /CALIDRIS MINUTA/



A004 - /TACHYBAPTUS RUFICOLLIS/



A162 - /TRINGA TOTANUS/



A086 - /ACCIPITER NISUS/



A087 - /BUTEO BUTEO/



A230 - /MEROPS APIASTER/



A142 - /VANELLUS VANELLUS/









2635 - /VORMELA PEREGUSNA/

5.

,

II

92/43/EEC :

1188 -  
1193 -  
1279 -  
1220 -  
1219 -  
1217 -  
1171 -

**/BOMBINA BOMBINA/  
/BOMBINA VARIEGATA/  
/ELAPHE QUATUORLINEATA/  
/EMYS ORBICULARIS/  
/TESTUDO GRAECA/  
/TESTUDO HERMANNI/  
/TRITURUS KARELINII/**



1188 - /BOMBINA BOMBINA/



1193 - /BOMBINA VARIEGATA/

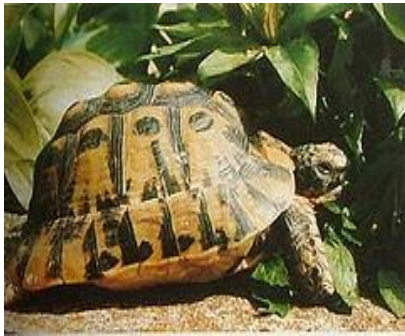


1279 - /ELAPHE QUATUORLINEATA/



1220 - /EMYS ORBICULARIS/





1219 - TESTUDO GRAECA/



1217 - TESTUDO HERMANNI/



1171 - TRITURUS KARELINII/

6. , II 92/43/EEC

1137 -	/BARBUS PLEBEJUS/
1134 -	/RHODEUS SERICEUSAMARUS/



1137 - /BARBUS PLEBEJUS/



1134 - /RHODEUS SERICEUSAMARUS/

7. , II 92/43/EEC :

1032 -	/UNIO CRASSUS/
4053 -	/PARACALOPTENUS CALOPTENOIDES/
4045 -	/COENAGRION ORNATUM/
1060 -	/LYCAENA DISPAR/
1088 -	/CERAMBYX CERDO/
1083 -	/LUCANUS CERVUS/



1089 -	/MORIMUS FUNEREUS/
1087 -	/ROSALIA ALPINA/



1032 - CRASSUS/ /UNIO/



4053 - PARACALOPTENUS CALOPTENOIDES/



4045 - COENAGRION ORNATUM/



1060 - LYCAENA DISPAR/



1088 - CERDO/ /CERAMBYX/



1083 - CERVUS/ /LUCANUS/



1089 - FUNEREUS/ /MORIMUS/



1087 - ROSALIA ALPINA/

8.

:

/BUFO VIRIDIS/
/HYLA ARBOREA/
/PELOBATES SYRIACUS/
/RANA DALMATINA/
/STRIX ALUCO/

/SAXICOLA RUBETRA/
/REMIZ PENDULINUS/
/ACCIPITER GENTILIS/
/MOTACILLA FLAVA/
/TYTO ALBA/
/ORIOLOUS ORIOLOUS/
/CUCULUS CANORUS /



[/BUFO VIRIDIS/](#)



[/HYLA ARBOREA/](#)



[/PELOBATES SYRIACUS/](#)



[/RANA DALMATINA/](#)



[/STRIX ALUCO/](#)



[/SAXICOLA RUBETRA/](#)



[/REMIZ  
PENDULINUS/](#)



[/ACCIPITER  
GENTILIS/](#)





/MOTACILLA FLAVA/



/TYTO ALBA/



/ORIOIUS ORIOIUS/



/CUCULUS CANORUS /